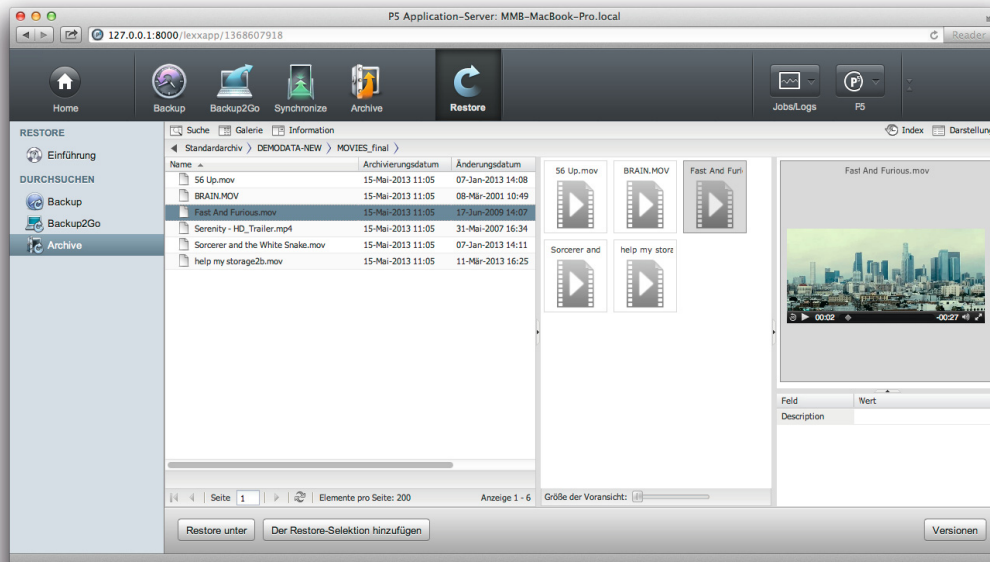




# ARCHIWARE P5 ARCHIVE



Archiware P5 Archive ist die einfache Archivierungslösung. Quicktime-Previews und Metadatenfelder ermöglichen eine effiziente, schnelle Suche.

## Einfache Administration – maximale Automatisierung

P5 Archive kann geänderte Dateien/Verzeichnisse automatisch archivieren. Individuelle Filter selektieren Dateien nach Änderungsdatum, Pfad, Größe, Extension etc. Das browser-basierte Interface ermöglicht in wenigen Minuten eine Konfiguration. Mit minimaler Administration macht P5 Archive die Archivierung einfach wie nie – und das ganze zu einem unschlagbaren Preis-Leistungs-Verhältnis.

## Sicherheit und Effizienz

### Maximale Sicherheit

P5 Archive gewährleistet maximale Datensicherheit. Archiv-Medien können geklont werden, um einen zweiten Datensatz offsite zu lagern. Darüber hinaus schützen Verschlüsselungsoptionen die Daten vor nicht autorisierten Zugriffen sowohl während der Übertragung als auch auf den Medien.

### Offline Datenmigration auf Tape/Disk P5 Archive

- ✓ Medien-Vorschau
- ✓ Metadaten
- ✓ Browsen & Suchen
- ✓ Nutzer-Restore
- ✓ Auslagerung
- ✓ Video-Archiv

■ Manuell/Automatisch     ■ Effiziente Speichernutzung  
■ Einfache, schnelle Suche     ■ Volle Flexibilität

## Kosteneffizienz durch Migration

P5 Archive lagert unbenutzte Dateien auf kostengünstige Medien aus. Dadurch wird nicht nur Server-Speicherplatz frei – auch die Backup-Zeiten werden beträchtlich verkürzt. Gleichzeitig steigert die Lösung die Nutzerfreundlichkeit und Leistungs-Fähigkeit der IT-Struktur.



# ARCHIWARE P5 ARCHIVE



## Komfort für Administratoren und Anwender

### Einfache, schnelle Suche

P5 Archive bietet individuell erweiterbare Beschreibungsfelder (Meta-Daten) und Quicktime-Previews von PDFs, Videos und Co. Sichern und Suchen schnell und ersichtlich im Browser.

### Restore – auch für Anwender

Administratoren können für Anwender(gruppen) eigene Login-Bereiche einrichten. Anwender erhalten damit Zugriff auf das Archiv mit oder ohne Rechtsberechtigung.

### LTFS-Export

Um Daten weiterzugeben, können sie aus dem Archiv auf Bänder im LTFS-Format exportiert werden. Diese können mit kostenlosen Treibern der Laufwerkshersteller sowie mit Archiwares kostenlosem MediaLTFS (für Mac OS X) gelesen und geschrieben werden.

### Inkrementelle Archivierung

Als neue Option können Daten auch inkrementell archiviert werden. Dabei werden nur neue oder geänderte Dateien archiviert und das Anwachsen des Archivs minimiert.

## Volle Flexibilität und Skalierbarkeit

### Plattformunabhängige Lösung

Archiware P5 speichert alle Daten in einem neutralen Datenformat, unabhängig von Fileserver, Hardware und Betriebssystem. Sie können daher Ihre Daten auf jedem Rechner restaurieren.

### Flexible Lizenzierung

Das modulare Design aller Archiware P5 Produkte passt sich flexibel an Wachstum oder Veränderung Ihres Unternehmens an. Funktionen, Hardware und Medien können einfach ergänzt werden.

## ARCHIWARE P5

Systemanforderungen	Hardware-Anforderungen
<b>Mac OS X</b>	<b>Speicher</b>
Intel 10.5+	1 GB+
<b>Windows</b>	<b>Festplatte</b>
Server 2008R2/2012, Windows 7/8 als Backup2Go Server: Windows 2008R und Windows 7	200 MB für die Installation + variabel (für backup/archive indexes)
<b>Linux</b>	<b>Browser-Anforderungen</b>
Kernel 2.6.4+ (x86) 32bit oder 64bit mit 32bit libs Für FS-Events mit inotify ist kernel 2.6.13+ erforderlich. als Backup2Go Server: Btrfs 0.19+	Safari 5.1+, FireFox 3.5+, Chrome 4+, Internet Explorer 9+
<b>Solaris</b>	
Sparc Solaris 2.8+, x86 Solaris 2.10+ Wichtiger Hinweis: Das Sprachpaket Unicode UTF-8 ist erforderlich.	
<b>Virtualisierung</b>	
x86 – VMware, Parallels, Xen, Hyper-V	